

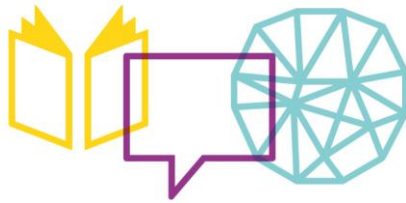
**Einladung zum i2b meet-up Live und in Präsenz:
„Der Pflegemarkt braucht einen Paradigmenwechsel – Wirtschaft und Politik stehen vor
großen Herausforderungen“ am Dienstag, den 14.06.2022
im Campus Space im Gebäude der Sparkasse Bremen**

Sehr geehrte Damen und Herren,

wir laden Sie herzlich zu unserem **i2b meet-up „Der Pflegemarkt braucht einen Paradigmenwechsel - Wirtschaft und Politik stehen vor großen Herausforderungen“ am Dienstag, den 14.06.2022 im Campus Space im Gebäude der Sparkasse Bremen** ein.

Die Anzahl der Pflegebedürftigen steigt rasant an. Prognosen müssen oft über den Haufen geworfen werden. Zurzeit wird von über 4 Millionen Pflegebedürftigen ausgegangen, die unter anderem auch ambulant betreut werden. Die meisten älteren Menschen, auch in der Gruppe der über 75-Jährigen, wohnen in Privathaushalten und wünschen sich eine weitgehende Kontinuität ihrer individuellen Lebens- und Wohnformen auch unter Bedingungen erhöhter Betreuungs- und Pflegeanforderungen. Hierbei spielen Frauen eine große Rolle, die oft im privaten, häuslichen Bereich bei der Versorgung unterstützen. Ob Frauen auch in der Zukunft noch für diese, oft unentgeltlichen, Arbeiten zur Verfügung stehen, mag bezweifelt werden. Aber auch der Mangel an altersgerechtem und angepasstem Wohnraum stellt Wirtschaft und Politik derzeit vor große Herausforderungen. Nach aktuellen Berechnungen fehlen kurzfristig deutschlandweit mehrere Millionen barrierefreie Wohneinheiten, mit steigender Tendenz. Kennzeichnend für die Pflegeinfrastruktur in Deutschland ist zudem eine immer noch sehr hohe und weiterhin zunehmende Versorgungsdichte bei den klassischen institutionalisierten Pflegeformen. Dienst- und Marktorientierungen im Pflegesektor müssen sich umorientieren, wenn sie zukunftsfähig bleiben wollen. Sie erfordern einen Paradigmenwechsel. Dazu diskutieren Expert:innen auf unserem nächsten i2b meet-up.

Seien Sie dabei und erfahren Sie mehr beim **i2b meet-up am Dienstag, den 14. Juni 2022** vor Ort im **Campus Space im Gebäude der Sparkasse Bremen** (Einlass ab 17 Uhr) und im **Livestream** um 18 Uhr unter dem Link: https://nextmoderator.net/i2b_meetup14062022.



AGENDA

17:00 Uhr **Einlass Präsenzveranstaltung**

18:00 Uhr **Begrüßung/ Beginn der Live-Übertragung**

Thomas Fürst: Vorstand, Die Sparkasse Bremen AG

18:05 Uhr **Grußwort**

Senatorin Claudia Bernhard: Die Senatorin für Gesundheit, Frauen und Verbraucherschutz

18:10 Uhr **Impulsvortrag**

“Healthy Neighbourhoods – Quo vadis: Wohnformen des Alters in der kommunalen Quartiersplanung“ von **Timm Klöpfer:** Geschäftsführer, Convivo Holding GmbH

18:25 Uhr **Podiumsrunde**

- **Thomas Fürst:** Vorstand, Die Sparkasse Bremen AG
- **Prof. Dr. Stefan Görres:** Koordinator Integrierter Gesundheitscampus Bremen
- **Timm Klöpfer:** Geschäftsführer, Convivo Holding GmbH
- **Sabrina Jacob:** Leiterin der Landesvertretung Bremen, Techniker Krankenkasse

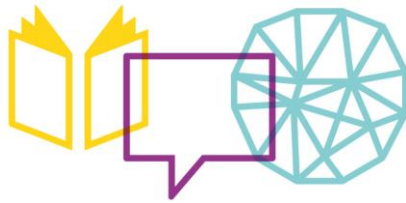
Moderation: Julia Meichsner, Bremen Zwei

19:35 Uhr **Get-Together/ Ende der Live-Übertragung**

Wir danken unseren Eventkooperationspartner:innen:

Die Sparkasse Bremen AG www.sparkasse-bremen.de

Techniker Krankenkasse www.tk.de/techniker



Wichtiger Hinweis zur Teilnahme am i2b meet-up:

Teilnahme-Präsenzveranstaltung:

Die Anzahl der Teilnehmer:innen ist begrenzt. Die Teilnahme an der Veranstaltung kann nur nach **vorheriger online Anmeldung** erfolgen. Danach erhalten Sie von uns einige Tage vor dem meet-up Ihren **QR-Code**, wenn Sie in Präsenz dabei sein können. Spontan-Besuche sind leider nicht möglich.

Den **Anmelde-Button** zur Präsenzveranstaltung finden Sie auf unserer Webseite unter: www.i2b.de. Bitte loggen Sie sich mit Ihrem Benutzernamen und Passwort ein, um sich dann zur Veranstaltung anzumelden. Falls Sie **noch kein Mitglied** sind, können Sie sich einmalig kostenlos unter www.i2b.de/registrieren als Mitglied registrieren und danach zu der Veranstaltung anmelden.

Teilnahme-Livestream:

Seien Sie live dabei **am Dienstag, den 14.06.2022 von 18:00 - 19:35 Uhr**, beim i2b meet-up im Livestream. Kostenlos und ohne Anmeldung auf unserem Livestream-Link: https://nextmoderator.net/i2b_meetup14062022 .

Veranstaltungsort:

Die Veranstaltung findet im **Campus Space im Gebäude der Sparkasse Bremen** statt.
Die Adresse lautet: **Universitätsallee 14, 28359 Bremen**
(Straßenbahn Linie 6: Haltestelle Lise-Meitner-Straße)

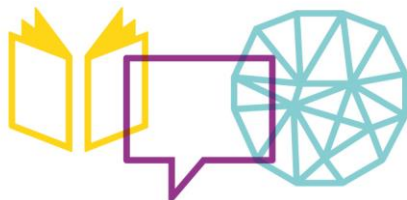
Falls Sie noch Fragen haben, erreichen Sie uns per E-Mail unter info@i2b.de.

Wir freuen uns auf Ihre Bewerbung zur Präsenzveranstaltung oder die Online-Teilnahme.

Herzliche Grüße,

Ihr i2b-Team

www.i2b.de, [facebook](https://www.facebook.com/i2b), [LinkedIn](https://www.linkedin.com/company/i2b), [YouTube](https://www.youtube.com/channel/UCv8v8v8v8v8v8v8v8v8v8v8)!



Wir danken unseren Jahreskooperationspartner:innen in Bremen:

Brilliance-Partner:innen

abat AG www.abat.de

AVM Event GmbH www.avm-event.de

BMW Niederlassung Bremen www.bmw-bremen.de

Bührmann Gruppe www.buehrmann-gruppe.de

ESN - Event & Sport Nord GmbH www.sixdaysbremen.de

geschmackslabor event & catering www.geschmackslabor.com

KPMG AG www.kpmg.de

POPO Sitzmöbel und Stehschränke GmbH www.popo.de

WFB Wirtschaftsförderung Bremen GmbH www.wfb-bremen.de

Premium-Partner:innen

Blue Bird Facility GmbH www.bluebirdfacility.de

Die Sparkasse Bremen AG www.sparkasse-bremen.de

GEWOBA Aktiengesellschaft Wohnen&Bauen www.gewoba.de

HEC GmbH www.hec.de

Hochschule Bremen HSB www.hs-bremen.de

Mayer & Dau Immobilien GmbH www.mayer-dau.de

neusta experience GmbH www.neusta-experience.de

Classic-Partner:innen

AdlerSolar www.adlersolar.de

Allianz Versicherungs AG www.zubert-allianz.de

Treuhand Weser-Ems GmbH & Co. KG www.treuhand.de

Gesundheitspartner:innen

Techniker Krankenkasse www.tk.de/techniker

EMS Borgfeld GmbH www.emsstudio-bremen.de

Medienpartner:innen

Kontrast Medienproduktion www.kontrast-medien.de

nextpractice GmbH www.nextpractice.de

Radio Bremen www.radiobremen.de

textundgut Nina Svensson www.textundgut.de

Netzwerkpartner:innen

Active e.V. – Studentische Unternehmensberatung Bremen www.active-bremen.de

belladonna Kultur, Bildung und Wirtschaft für Frauen e.V. www.belladonna-bremen.de

bremen digitalmedia www.bremen-digitalmedia.de

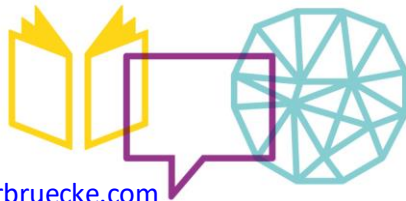
Business and Professional Women Germany Club Bremen e.V. www.bpw-bremen.de

Business Angels Weser-Ems-Bremen w.V. www.b-a-web.de

Europäischer Fonds für regionale Entwicklung (EFRE) in Bremen www.efre-bremen.de

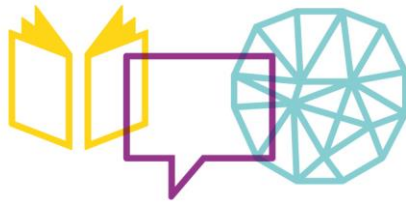
Metropolregion Nordwest www.metropolregion-nordwest.de

Universität Bremen – UniTransfer www.uni-bremen.de/transfer



WESERBRÜCKE e. V. www.weserbruecke.com
Women in Aerospace Europe www.wia-europe.org

i2b
IDEA TO BUSINESS



Wir danken unseren Jahreskooperationspartner:innen in Oldenburg:

Brilliance-Partner:innen

Deutsche Bank AG www.deutsche-bank.de

Premium-Partner:innen

Robert C. Spies Immobilien GmbH & Co. KG Oldenburg <https://robertcspies.de/team-oldenburg>

Gesundheitspartner:innen

Techniker Krankenkasse Oldenburg www.tk.de/techniker

Medienpartner:innen

Nordwest-Zeitung Verlagsgesellschaft mbH & Co. KG www.nwzonline.de

Netzwerkpartner:innen

Metropolregion Bremen-Oldenburg im Nordwesten e.V. www.metropolregion-nordwest.de

Förderverein Metropolregion „Wirtschaft pro Metropolregion e.V. www.metropolregion-nordwest.de

Wirtschaftsförderung Stadt Oldenburg www.oldenburg.de